

物件名 ミュゼ(平田町1009新築アパート)

管理会社 住所 彦根市長曾根南町433
会社名 近江不動産株式会社
連絡先 0749-23-2302

| | | 201 | 202 | 203 | 205 | 206 |
|-----|--------|---------|---------|---------|---------|---------|
| 2階 | 間取り | 1LDK | 1LDK | 1LDK | 1LDK | 1LDK |
| | 専有面積 | 38.22㎡ | 38.22㎡ | 38.22㎡ | 37.83㎡ | 37.83㎡ |
| | 家賃 | 64,000円 | 64,000円 | 64,000円 | 64,000円 | 64,000円 |
| | 共益費 | 5,000円 | 5,000円 | 5,000円 | 5,000円 | 5,000円 |
| 1階 | | 101 | 102 | 103 | 105 | 106 |
| | 間取り | 1LDK | 1LDK | 1LDK | 1LDK | 1LDK |
| | 専有面積 | 30.78㎡ | 30.78㎡ | 30.78㎡ | 30.75㎡ | 30.75㎡ |
| | 家賃 | 61,000円 | 61,000円 | 61,000円 | 61,000円 | 61,000円 |
| 共益費 | 5,000円 | 5,000円 | 5,000円 | 5,000円 | 5,000円 | |

※駐車料普通車区画4,400円/月額。軽自動車区画3,300円/月額。

※敷金1カ月、礼金0カ月

※退去時ハウスクリーニング費用33,000円(退去時敷金から差し引き)

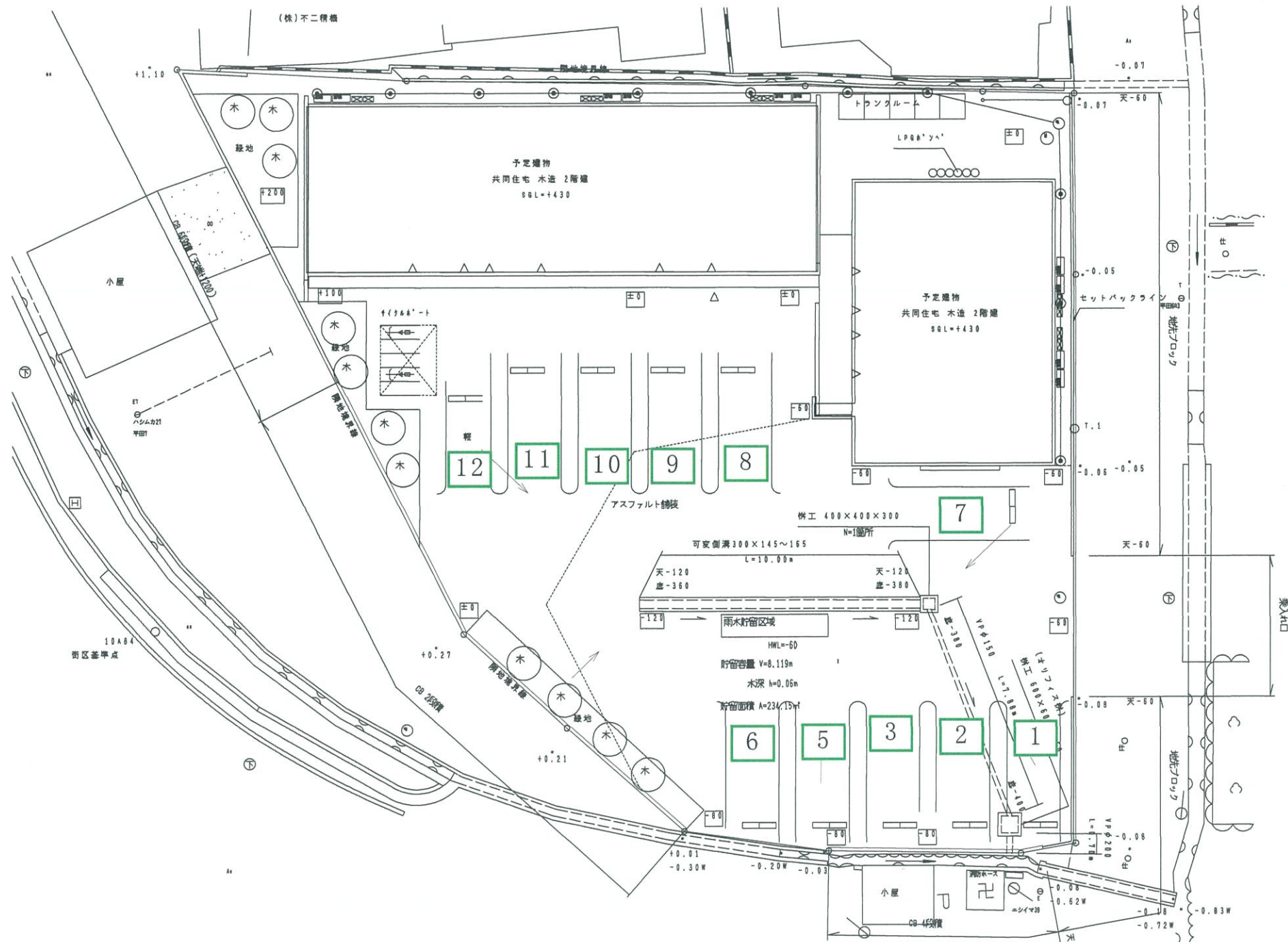
※水道料金3,300円(月額)、町費200円(月額)

※普通賃貸借2年契約。更新料1カ月分(2年毎)

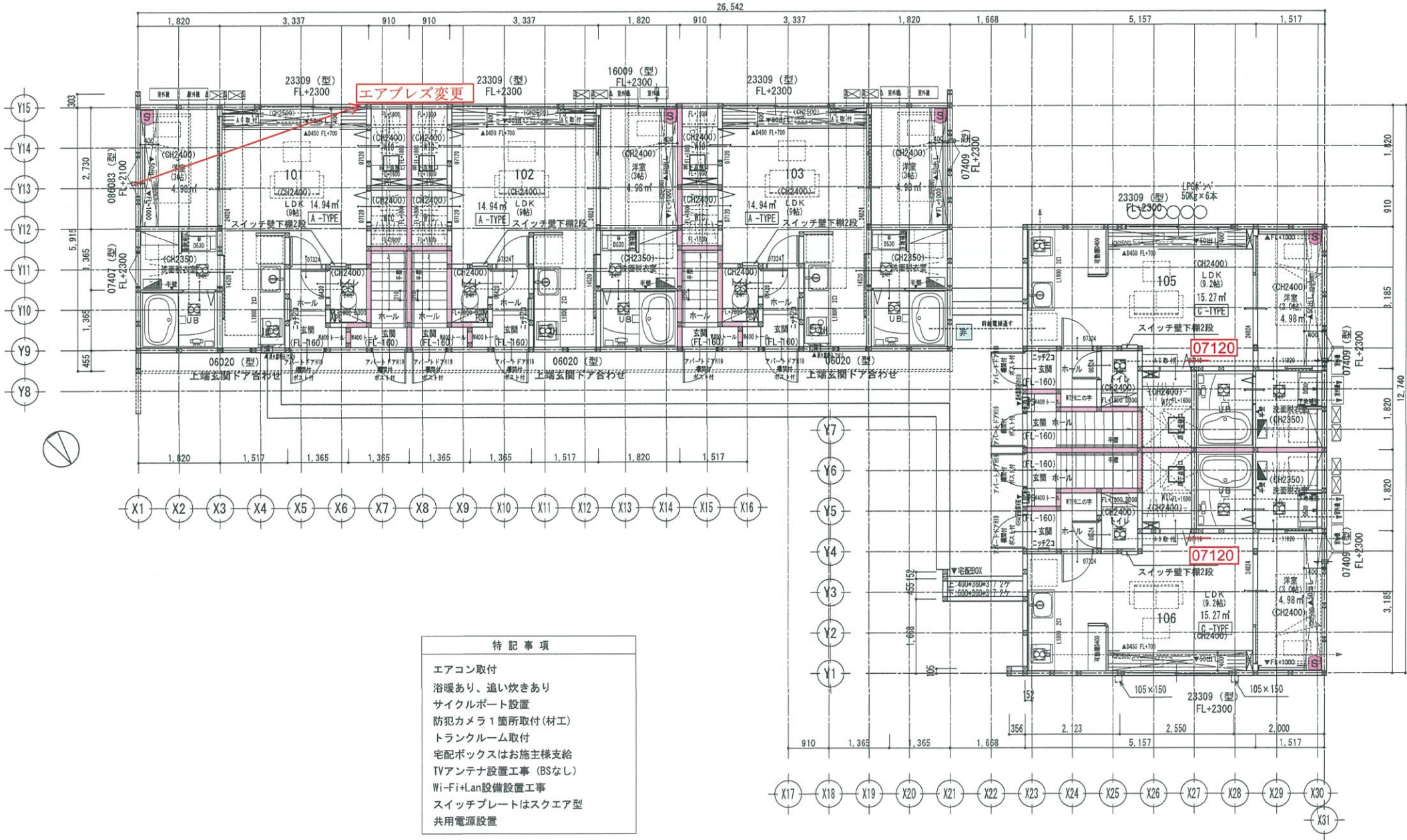
※令和6年1月下旬完成予定です

※火災保険料18,000円(2年毎)

※保証会社加入要。賃料等総額の50%(初回)、1%(月額)



| | | | | |
|--------------------------|------------------|-------------------|--|----|
| 工事名 彦根市平田町字下出1009賃貸住宅 | 縮尺 1/130 | <h1>INTEGRAL</h1> | インテグラル建築事務所 一級建築士事務所 石川県知事登録 第13956号 一級建築士 国土交通大臣登録 第30761号 松中 颯 | NO |
| 図面名 外構図 | 日付 2023/09/29 | | | |



特記事項

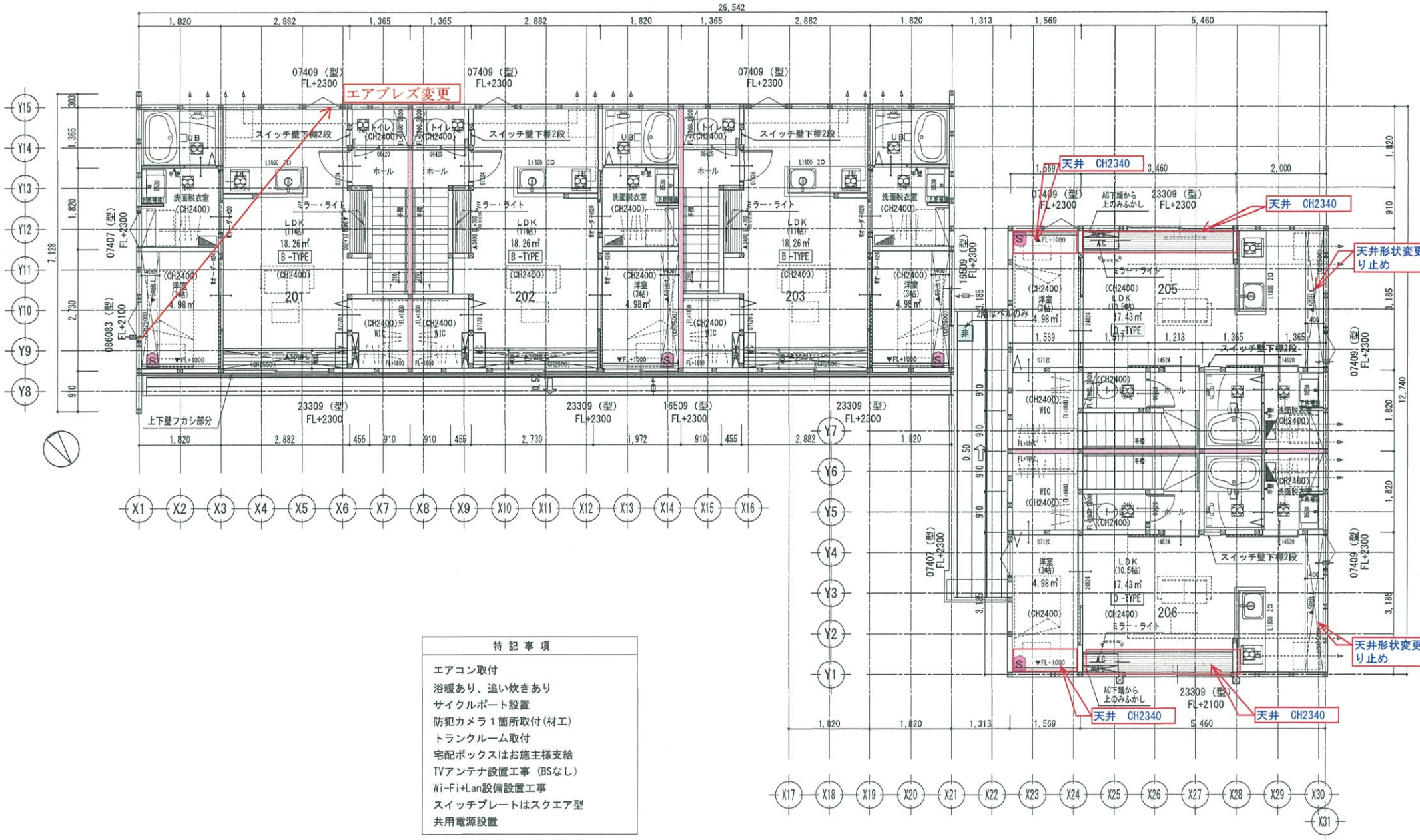
エアコン取付
 浴暖あり、追い炊きあり
 サイクルポート設置
 防犯カメラ1箇所取付(材工)
 トランクルーム取付
 宅配ボックスはお施主様支給
 TVアンテナ設置工事 (BSなし)
 Wi-Fi+Lan設備設置工事
 スイッチプレートはスクエア型
 共用電源設置

| | |
|--------------------------|------------------|
| 工事名 産根市平田町字下出1009賃貸住宅 | 縮尺 1/80 |
| 図面名 平面図1F | 日付 2023/08/29 |

INTEGRAL

(有)Hデザイン計画
 一級建築士事務所 石川慎知事登録 第1332号
 一級建築士 建設大臣登録 第215340号 松本 勝

NO



工事名
産根市平田町字下出1009賃貸住宅

図面名
平面図2F

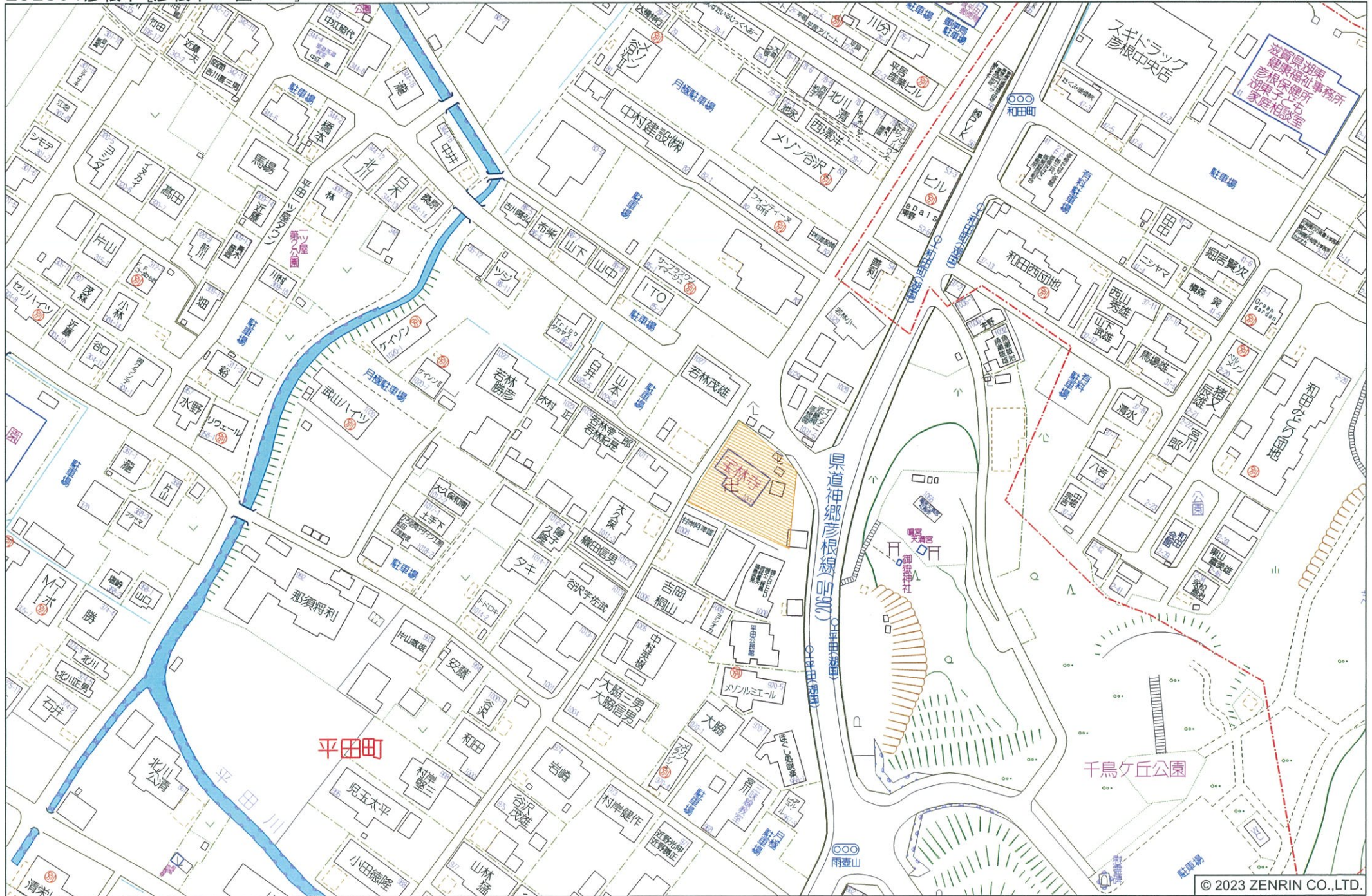
縮尺
1/80

日付
2023/11/06

INTEGRAL

(株)Wデザイン計画
一級建築士事務所 石川慎知事登録 第13322号
一級建築士 建設大臣登録 第215340号 松木 勝

N0



物件名称

ミュゼ

61,000円

共益費：5,000円

101号室

駅

J R東海道本線
「南彦根駅」徒歩21分

間取り

1LDK / 30.78㎡

2024年1月下旬ごろ完成予定の新築1LDKアパート！

2口のIHコンロ付きキッチン！防犯カメラ付きで女性の方も安心です！番号式の電子ロックで開錠・施錠がスムーズに！／敷地内にゴミ集積所あり！民間業者によりゴミの仕分けが楽に！



物件概要

- 所在地：彦根市平田町1009（仮）- 101号室
- 交通：J R東海道本線／南彦根駅 徒歩21分
近江鉄道本線／彦根口駅 徒歩16分
J R東海道本線／彦根駅 徒歩29分
- 構造：木造 2階建
- 所在階：地上1階部分
- 専有面積：30.78㎡（1LDK）
- 完成年月：2024年01月

契約条件

- 賃料 61,000円 共益費：5,000円 礼金：0ヶ月 敷金：1ヶ月
- 契約期間：2年（普通借家）
- 入居時期：2024年01月下旬予定
- 保険等：要加入（18,000円 2年）
- 保証会社：必加入（賃料等総額の50%（初回）、賃料等総額の1%（月額））

駐車場（4,400円/月）【その他月額費用】：町費（200円）/水道料金（3,300円）【その他】：仲介手数料（1.1ヶ月）/更新料（更新後賃料の1ヶ月）/※退去時にハウスクリーニング費用33,000円（税込）が必要です。
※駐車場軽区画3,300円
※短期解約違約金制度あり（6か月以内の解約は賃料の2か月分、12か月以内の解約は賃料の1か月分）



information

コンビニ：ローソン彦根後三条町店（335m）
スーパー：Pマートサンベック店（922m）
ドラッグストア：スギ薬局彦根中央店（231m）
複合モール：ファッションセンターしまむら彦根店（552m）
ホームセンター：アヤハディオ南彦根店（1113m）
病院：医療法人恭昭会彦根中央病院（1346m）
小学校：彦根市立平田小学校（594m）
大学：国立滋賀大学彦根キャンパス（2806m）
公園：福満公園（1717m）

設備 / 特記

宅配BOX/バス・トイレ別/温水洗浄便座/浴室乾燥機/追焚機能/洗面所独立/シャワー付洗面化粧台/室内洗濯機置場/2口コンロ/IHクッキングヒーター/ウォークインクローゼット/シューズボックス/トランクルーム/エアコン/照明器具/モニター付インターホン/防犯カメラ/ネット使用料無料/プロパンガス/給湯/駐輪場

※図面と現況が異なる場合は現況を優先させていただきます。
※ピタットハウスの加盟店は独立自営であり、各店舗の責任のもと運営しております。

ピタットハウス 彦根店

〒522-0052 彦根市長曾根南町433番地2階

近江不動産株式会社

滋賀県知事免許（10）第1681号

TEL

0749-23-2302

FAX

0749-23-2878

E-Mail

fudosan@nasu-net.co.jp

手数料

| | | | | |
|----------|----|----|----|------|
| 手数料負担の割合 | 貸主 | 0% | 借主 | 100% |
| 手数料配分の割合 | 元付 | 0% | 客付 | 100% |

取引態様：媒介

情報公開日：2024/01/08

詳しくは Web で

www.pitat.com



物件名称

ミュゼ

61,000円

共益費：5,000円

102号室

最寄駅

J R東海道本線
「南彦根駅」徒歩21分

間取り

1LDK / 30.78㎡

2024年1月下旬ごろ完成予定の新築1LDKアパート！

2口のIHコンロ付きキッチン！防犯カメラ付きで女性の方も安心です！番号式の電子ロックで開錠・施錠がスムーズに！ / 敷地内にゴミ集積所あり！民間業者によりゴミの仕分けが楽に！



物件概要

- 所在地：彦根市平田町1009 (仮) - 102号室
- 交通：J R東海道本線/南彦根駅 徒歩21分
近江鉄道本線/彦根口駅 徒歩16分
J R東海道本線/彦根駅 徒歩29分
- 構造：木造 2階建
- 所在階：地上1階部分
- 専有面積：30.78㎡ (1LDK)
- 完成年月：2024年01月

契約条件

- 賃料 61,000 円 共益費：5,000円 礼金：0ヶ月 敷金：1ヶ月
- 契約期間：2年(普通借家)
- 入居時期：2024年01月下旬予定
- 保険等：要加入(18,000円 2年)
- 保証会社：必加入(賃料等総額の50% (初回)、賃料等総額の1% (月額))

駐車場(4,400円/月)【その他月額費用】：町費(200円)/水道料(3,300円)【その他】：仲介手数料(1.1ヶ月)/更新料(更新後賃料の1ヶ月)/※退去時にハウスクリーニング費用33,000円(税込) 必要です。
※駐車場軽区画3,300円
※短期解約違約金制度あり(6か月以内の解約は賃料の2か月分、12か月以内の解約は賃料の1か月分)



information

コンビニ：ローソン彦根後三条町店 (335m)
スーパー：Pマートサンベック店 (922m)
ドラッグストア：スギ薬局彦根中央店 (231m)
複合モール：ファッションセンターしまむら彦根店 (552m)
ホームセンター：アヤハディオ南彦根店 (1113m)
病院：医療法人恭昭会彦根中央病院 (1346m)
小学校：彦根市立平田小学校 (594m)
大学：国立滋賀大学彦根キャンパス (2806m)
公園：福満公園 (1717m)

設備 / 特記

宅配BOX/バス・トイレ別/温水洗浄便座/浴室乾燥機/追焚機能/洗面所独立/シャワー付洗面化粧台/室内洗濯機置場/2口コンロ/IHクッキングヒーター/ウォークインクローゼット/シューズボックス/トランクルーム/エアコン/照明器具/モニター付インターホン/防犯カメラ/ネット使用料無料/プロパンガス/給湯/駐輪場

※図面と現況が異なる場合は現況を優先させていただきます。
※ピタットハウスの加盟店は独立自営であり、各店舗の責任のもと運営しております。

ピタットハウス 彦根店

〒522-0052 彦根市長曾根南町433番地2階

近江不動産株式会社

TEL

0749-23-2302

FAX

0749-23-2878

E-Mail

fudosan@nasu-net.co.jp

手数料

| | | | | |
|--------------|----|----|----|------|
| 手数料 負担の割合 | 貸主 | 0% | 借主 | 100% |
| 手数料 配分の割合 | 元付 | 0% | 客付 | 100% |

取引態様：媒介

情報公開日：2024/01/08

詳しくは Web で

www.pitat.com



滋賀県知事 免許 (10) 第 1681号

物件名称

ミュゼ

61,000円

共益費：5,000円

103号室

最寄駅

J R 東海道本線
「南彦根駅」徒歩21分

間取り

1LDK / 30.78㎡

2024年1月下旬ごろ完成予定の新築1LDKアパート！

2口のIHコンロ付きキッチン！防犯カメラ付きで女性の方も安心です！番号式の電子ロックで開錠・施錠がスムーズに！／敷地内にゴミ集積所あり！民間業者によりゴミの仕分けが楽に！



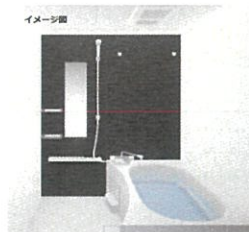
物件概要

- 所在地：彦根市平田町1009（仮）- 103号室
- 交通：J R 東海道本線/南彦根駅 徒歩21分
近江鉄道本線/彦根口駅 徒歩16分
J R 東海道本線/彦根駅 徒歩29分
- 構造：木造 2階建
- 所在階：地上1階部分
- 専有面積：30.78㎡（1LDK）
- 完成年月：2024年01月

契約条件

- 賃料 61,000 円 共益費：5,000円 礼金：0ヶ月 敷金：1ヶ月
- 契約期間：2年(普通借家)
- 入居時期：2024年01月下旬予定
- 保険等：要加入(18,000円 2年)
- 保証会社：必加入(賃料等総額の50% (初回)、賃料等総額の1% (月額))

駐車場(4,400円/月)【その他月額費用】：町費(200円)/水道料(3,300円)【その他】：仲介手数料(1.1ヶ月)/更新料(更新後賃料の1ヶ月)/※退去時にハウスクリーニング費用33,000円(税込) が必要です。
※駐車場軽区画3,300円
※短期解約違約金制度あり(6か月以内の解約は賃料の2か月分、12か月以内の解約は賃料の1か月分)



information

コンビニ：ローソン彦根後三条町店 (335m)
スーパー：Pマートサンベック店 (922m)
ドラッグストア：スギ薬局彦根中央店 (231m)
複合モール：ファッションセンターしまむら彦根店 (552m)
ホームセンター：アヤハディオ彦根店 (1113m)
病院：医療法人恭昭会彦根中央病院 (1346m)
小学校：彦根市立平田小学校 (594m)
大学：国立滋賀大学彦根キャンパス (2806m)
公園：福満公園 (1717m)

設備 / 特記

宅配BOX/バス・トイレ別/温水洗浄便座/浴室乾燥機/追焚機能/洗面所独立/シャワー付洗面化粧台/室内洗濯機置場/2口コンロ/IHクッキングヒーター/ウォークインクローゼット/シューズボックス/トランクルーム/エアコン/照明器具/モニター付インターホン/防犯カメラ/ネット使用料無料/プロパンガス/給湯/駐車場

※図面と現況が異なる場合は現況を優先させていただきます。
※ピタットハウスの加盟店は独立自営であり、各店舗の責任のもと運営しております。

ピタットハウス 彦根店

〒522-0052 彦根市長曾根南町433番地2階

近江不動産株式会社

滋賀県知事 免許 (10) 第 1681号

TEL

0749-23-2302

FAX

0749-23-2878

E-Mail

fudosan@nasu-net.co.jp

手数料

| | | | | |
|--------------|----|----|----|------|
| 手数料 負担の割合 | 貸主 | 0% | 借主 | 100% |
| 手数料 配分の割合 | 元付 | 0% | 客付 | 100% |

取引態様：媒介

情報公開日：2024/01/08

詳しくは Web で

www.pitat.com



物件名称

ミュゼ

61,000円

共益費：5,000円

105号室

最寄駅

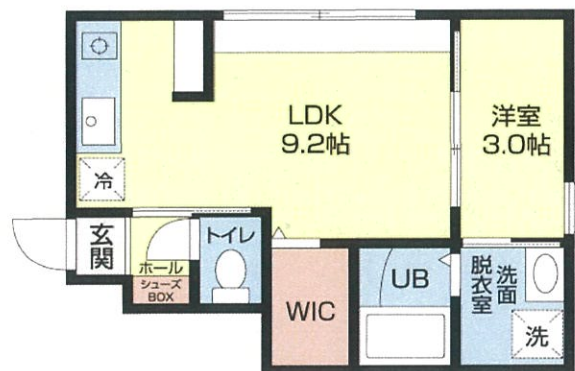
J R 東海道本線
「南彦根駅」徒歩21分

間取り

1LDK / 30.75㎡

2024年1月下旬ごろ完成予定の新築1LDKアパート！

2口のIHコンロ付きキッチン！防犯カメラ付きで女性の方も安心です！番号式の電子ロックで開錠・施錠がスムーズに！／敷地内にゴミ集積所あり！民間業者によりゴミの仕分けが楽に！



物件概要

- 所在地：彦根市平田町1009 (仮) - 105号室
- 交通：J R 東海道本線／南彦根駅 徒歩21分
近江鉄道本線／彦根口駅 徒歩16分
J R 東海道本線／彦根駅 徒歩29分
- 構造：木造 2階建
- 所在階：地上1階部分
- 専有面積：30.75㎡ (1LDK)
- 完成年月：2024年01月

契約条件

- 賃料 61,000 円 共益費：5,000円 礼金：0ヶ月 敷金：1ヶ月
- 契約期間：2年(普通借家)
- 入居時期：2024年01月下旬予定
- 保険等：要加入(18,000円 2年)
- 保証会社：必加入(賃料等総額の50% (初回)、賃料等総額の1% (月額))

駐車場(4,400円/月)【その他月額費用】：町費(200円)/水道料(3,300円)【その他】：仲介手数料(1.1ヶ月)/更新料(更新後賃料の1ヶ月)/※退去時にハウスクリーニング費用33,000円(税込) が必要です。
※駐車場軽区画3,300円
※短期解約違約金制度あり (6か月以内の解約は賃料の2か月分、12か月以内の解約は賃料の1か月分)



information

コンビニ：ローソン彦根後三条町店 (335m)
スーパー：Pマートサンベデック店 (922m)
ドラッグストア：スギ薬局彦根中央店 (231m)
複合モール：ファッションセンターしまむら彦根店 (552m)
ホームセンター：アヤハディオ彦根店 (1113m)
病院：医療法人恭昭会彦根中央病院 (1346m)
小学校：彦根市立平田小学校 (594m)
大学：国立滋賀大学彦根キャンパス (2806m)
公園：福満公園 (1717m)

設備 / 特記

宅配BOX/バス・トイレ別/温水洗浄便座/浴室乾燥機/追焚機能/洗面所独立/シャワー付洗面化粧台/室内洗濯機置場/2口コンロ/IHクッキングヒータ/ウォークインクローゼット/シューズボックス/トランクルーム/エアコン/照明器具/モニター付インターホン/防犯カメラ/ネット使用料無料/プロパンガス/給湯/駐車場

※図面と現況が異なる場合は現況を優先させていただきます。
※ピタットハウスの加盟店は独立自営であり、各店舗の責任のもと運営しております。

ピタットハウス 彦根店

〒522-0052 彦根市長曾根南町433番地2階

近江不動産株式会社

滋賀県知事 免許 (10) 第 1681号

TEL

0749-23-2302

FAX

0749-23-2878

E-Mail

fudosan@nasu-net.co.jp

手数料

| | | | | |
|--------------|----|----|----|------|
| 手数料 負担の割合 | 貸主 | 0% | 借主 | 100% |
| 手数料 配分の割合 | 元付 | 0% | 客付 | 100% |

取引態様：媒介

情報公開日：2024/01/08

詳しくは Web で

www.pitat.com



物件名称

ミュゼ
61,000円

共益費：5,000円

106号室

最寄り

J R 東海道本線
「南彦根駅」徒歩21分

間取り

1LDK / 30.75㎡

2024年1月下旬ごろ完成予定の新築1LDKアパート！

2口のIHコンロ付きキッチン！防犯カメラ付きで女性の方も安心です！番号式の電子ロックで開錠・施錠がスムーズに！／敷地内にゴミ集積所あり！民間業者によりゴミの仕分けが楽に！



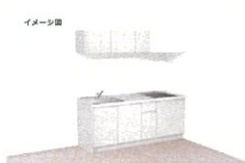
物件概要

- 所在地：彦根市平田町1009 (仮) - 106号室
- 交通：J R 東海道本線/南彦根駅 徒歩21分
近江鉄道本線/彦根口駅 徒歩16分
J R 東海道本線/彦根駅 徒歩29分
- 構造：木造 2階建
- 所在階：地上1階部分
- 専有面積：30.75㎡ (1LDK)
- 完成年月：2024年01月

契約条件

- 賃料 61,000 円 共益費：5,000円 礼金：0ヶ月 敷金：1ヶ月
- 契約期間：2年(普通借家)
- 入居時期：2024年01月下旬予定
- 保険等：要加入(18,000円 2年)
- 保証会社：必加入(賃料等総額の50% (初回)、賃料等総額の1% (月額))

駐車場(4,400円/月)【その他月額費用】：町費(200円)/水道料(3,300円)【その他】：仲介手数料(1.1ヶ月)/更新料(更新後賃料の1ヶ月)/※退去時にハウスクリーニング費用33,000円(税込) 必要です。
※駐車場軽区画3,300円
※短期解約違約金制度あり(6か月以内の解約は賃料の2か月分、12か月以内の解約は賃料の1か月分)



information

コンビニ：ローソン彦根後三条町店 (335m)
スーパー：Pマートサンベデック店 (922m)
ドラッグストア：スギ薬局彦根中央店 (231m)
複合モール：ファッションセンターしまむら彦根店 (552m)
ホームセンター：アヤハディオ南彦根店 (1113m)
病院：医療法人恭昭会彦根中央病院 (1346m)
小学校：彦根市立平田小学校 (594m)
大学：国立滋賀大学彦根キャンパス (2806m)
公園：福満公園 (1717m)

設備 / 特記

宅配BOX/バス・トイレ別/温水洗浄便座/浴室乾燥機/追焚機能/洗面所独立/シャワー付洗面化粧台/室内洗濯機置場/2口コンロ/IHクッキングヒーター/ウォークインクローゼット/シューズボックス/トランクルーム/エアコン/照明器具/モニター付インターホン/防犯カメラ/ネット使用料無料/プロパンガス/給湯/駐輪場

※図面と現況が異なる場合は現況を優先させていただきます。
※ピタットハウスの加盟店は独立自営であり、各店舗の責任のもと運営しております。

ピタットハウス 彦根店

〒522-0052 彦根市長曾根南町433番地2階

近江不動産株式会社

滋賀県知事 免許 (10) 第 1681号

TEL

0749-23-2302

FAX

0749-23-2878

E-Mail

fudosan@nasu-net.co.jp

手数料

| | | |
|----------|-------|---------|
| 手数料負担の割合 | 貸主 0% | 借主 100% |
| 手数料配分の割合 | 元付 0% | 客付 100% |

取引態様：媒介

情報公開日：2024/01/08

詳しくは Web で

www.pitat.com



物件名称

ミューゼ
64,000円

共益費：5,000円

201号室

最寄駅

J R 東海道本線
「南彦根駅」徒歩21分

間取り

1LDK / 38.22㎡

2024年1月下旬ごろ完成予定の新築1LDKアパート！

防犯カメラ付きで女性の方も安心です！リビングのカウンターには女性に向けた鏡を設置（2階のみ）！番号式の電子ロックで開錠・施錠がスムーズに！／敷地内にゴミ集積所あり！民間業者によりゴミの仕分けが楽に！



物件概要

- 所在地：彦根市平田町1009（仮）- 201号室
- 交通：J R 東海道本線／南彦根駅 徒歩21分
近江鉄道本線／彦根口駅 徒歩16分
J R 東海道本線／彦根駅 徒歩29分
- 構造：木造 2階建
- 所在階：地上2階部分
- 専有面積：38.22㎡（1LDK）
- 完成年月：2024年01月

契約条件

- 賃料 64,000 円 共益費：5,000円 礼金：0ヶ月 敷金：1ヶ月
- 契約期間：2年（普通借家）
- 入居時期：2024年01月下旬予定
- 保険等：要加入（18,000円 2年）
- 保証会社：必加入（賃料等総額の50%（初回）、賃料等総額の1%（月額））

駐車場（4,400円/月）【その他月額費用】：町費（200円）/水道料（3,300円）【その他】：仲介手数料（1.1ヶ月）/更新料（更新後賃料の1ヶ月）/退去時にハウスクリーニング費用 33,000円（税込）必要です。

※駐車場軽区画 3,300円

※短期解約違約金制度あり（6か月以内の解約は賃料の2か月分、12か月以内の解約は賃料の1か月分）

※201号室は人気キャラクターのアクセントクロスを一部使用！



information

コンビニ：ローソン彦根後三条町店（335m）
スーパー：Pマートサンベック店（922m）
ドラッグストア：スギ薬局彦根中央店（231m）
複合モール：ファッションセンターしまむら彦根店（552m）
ホームセンター：アヤハディオ南彦根店（1113m）
病院：医療法人恭昭会彦根中央病院（1346m）
小学校：彦根市立平田小学校（594m）
大学：国立滋賀大学彦根キャンパス（2806m）
公園：福満公園（1717m）

設備 / 特記

宅配BOX/バス・トイレ別/温水洗浄便座/浴室乾燥機/追焚機能/洗面所独立/シャワー付洗面化粧台/室内洗濯機置場/2口コンロ/IHクッキングヒーター/ウォークインクローゼット/シューズボックス/トランクルーム/エアコン/照明器具/モニター付インターホン/防犯カメラ/ネット使用料無料/プロパンガス/給湯/駐輪場

※図面と現況が異なる場合は現況を優先させていただきます。

※ピタットハウスの加盟店は独立自営であり、各店舗の責任のもと運営しております。

ピタットハウス 彦根店

〒522-0052 彦根市長曾根南町433番地2階

近江不動産株式会社

滋賀県知事免許（10）第1681号

TEL

0749-23-2302

FAX

0749-23-2878

E-Mail

fudosan@nasu-net.co.jp

手数料

| | | |
|----------|-------|---------|
| 手数料負担の割合 | 貸主 0% | 借主 100% |
| 手数料配分の割合 | 元付 0% | 寄付 100% |

取引態様：媒介

情報公開日：2024/01/08

詳しくは Web で

www.pitat.com



物件名称

ミュゼ
64,000円

共益費：5,000円

202号室

最寄駅

J R東海道本線
「南彦根駅」徒歩21分

間取り

1LDK / 38.22㎡

2024年1月下旬ごろ完成予定の新築1LDKアパート！

防犯カメラ付きで女性の方も安心です！リビングのカウンターには女性に向けた鏡を設置（2階のみ）！番号式の電子ロックで開錠・施錠がスムーズに！／敷地内にゴミ集積所あり！民間業者によりゴミの仕分けが楽に！



information

コンビニ：ローソン彦根後三条町店 (335m)
 スーパー：Pマートサンベデック店 (922m)
 ドラッグストア：スギ薬局彦根中央店 (231m)
 複合モール：ファッションセンターしまむら彦根店 (552m)
 ホームセンター：アヤハディオ南彦根店 (1113m)
 病院：医療法人恭昭会彦根中央病院 (1346m)
 小学校：彦根市立平田小学校 (594m)
 大学：国立滋賀大学彦根キャンパス (2806m)
 公園：福満公園 (1717m)

物件概要

- 所在地：彦根市平田町1009（仮）- 202号室
- 交通：J R東海道本線/南彦根駅 徒歩21分
近江鉄道本線/彦根口駅 徒歩16分
J R東海道本線/彦根駅 徒歩29分
- 構造：木造 2階建
- 所在階：地上2階部分
- 専有面積：38.22㎡ (1LDK)
- 完成年月：2024年01月

契約条件

- 賃料 64,000 円 共益費：5,000円 礼金：0ヶ月 敷金：1ヶ月
- 契約期間：2年(普通借家)
 - 入居時期：2024年01月下旬予定
 - 保険等：要加入(18,000円 2年)
 - 保証会社：必加入(賃料等総額の50% (初回)、賃料等総額の1% (月額))

駐車場(4,400円/月)【その他月額費用】：町費(200円)/水道料(3,300円)【その他】：仲介手数料(1.1ヶ月)/更新料(更新後賃料の1ヶ月)/※退去時にハウスクリーニング費用33,000円(税込) 必要です。
 ※駐車場軽区画3,300円
 ※短期解約違約金制度あり(6カ月以内の解約は賃料の2カ月分、12カ月以内の解約は賃料の1カ月分)
 ※202号室は人気キャラクターのアクセントクロスを一部使用!

設備 / 特記

宅配BOX/バス・トイレ別/温水洗浄便座/浴室乾燥機/追焚機能/洗面所独立/シャワー付洗面化粧台/室内洗濯機置場/2口コンロ/IHクッキングヒーター/ウォークインクローゼット/シューズボックス/トランクルーム/エアコン/照明器具/モニター付インターホン/防犯カメラ/ネット使用料無料/プロパンガス/給湯/駐車場

※図面と現況が異なる場合は現況を優先させていただきます。
 ※ピタットハウスの加盟店は独立自営であり、各店舗の責任のもと運営をしております。

ピタットハウス 彦根店

〒522-0052 彦根市長曾根南町433番地2階

近江不動産株式会社

滋賀県知事 免許 (10) 第 1681号

TEL 0749-23-2302
 FAX 0749-23-2878
 E-Mail fudosan@nasu-net.co.jp

| | | | |
|-----|----------|-------|---------|
| 手数料 | 手数料負担の割合 | 貸主 0% | 借主 100% |
| | 手数料配分の割合 | 元付 0% | 客付 100% |

取引態様：媒介 情報公開日：2024/01/08

詳しくは Web で

www.pitat.com



物件名称

ミューゼ
64,000円

共益費：5,000円

203号室

最寄駅

J R 東海道本線
「南彦根駅」徒歩21分

間取り

1LDK / 38.22m²

2024年1月下旬ごろ完成予定の新築1LDKアパート！

防犯カメラ付きで女性の方も安心です！リビングのカウンターには女性に向けた鏡を設置（2階のみ）！番号式の電子ロックで開錠・施錠がスムーズに！／敷地内にゴミ集積所あり！民間業者によりゴミの仕分けが楽に！



information

コンビニ：ローソン彦根後三条町店（335m）
スーパー：Pマートサンベック店（922m）
ドラッグストア：スギ薬局彦根中央店（231m）
複合モール：ファッションセンターしまむら彦根店（552m）
ホームセンター：アヤハディオ彦根店（1113m）
病院：医療法人恭昭会彦根中央病院（1346m）
小学校：彦根市立平田小学校（594m）
大学：国立滋賀大学彦根キャンパス（2806m）
公園：福満公園（1717m）

物件概要

■ 所在地：彦根市平田町1009（仮）- 203号室
■ 交通：J R 東海道本線／南彦根駅 徒歩21分
近江鉄道本線／彦根口駅 徒歩16分
J R 東海道本線／彦根駅 徒歩29分

■ 構造：木造 2階建
■ 所在階：地上2階部分
■ 専有面積：38.22㎡（1LDK）
■ 完成年月：2024年01月

契約条件

賃料 64,000 円 共益費：5,000円 礼金：0ヶ月 敷金：1ヶ月

■ 契約期間：2年（普通借家）
■ 入居時期：2024年01月下旬予定
■ 保険等：要加入（18,000円 2年）
■ 保証会社：必加入（賃料等総額の50%（初回）、賃料等総額の1%（月額））

駐車場（4,400円/月）【その他月額費用】：町費（200円）/水道料（3,300円）【その他】：仲介手数料（1.1ヶ月）/更新料（更新後賃料の1ヶ月）/※退去時にハウスクリーニング費用 33,000円（税込）必要です。

※駐車場軽区画 3,300円

※短期解約違約金制度あり（6か月以内の解約は賃料の2か月分、12か月以内の解約は賃料の1か月分）

※203号室は人気キャラクターのアクセントクロスを一部使用！

設備 / 特記

宅配BOX/バス・トイレ別/温水洗浄便座/浴室乾燥機/追焚機能/洗面所独立/シャワー付洗面化粧台/室内洗濯機置場/2口コンロ/IHクッキングヒーター/ウォークインクローゼット/シューズボックス/トランクルーム/エアコン/照明器具/モニター付インターホン/防犯カメラ/ネット使用料無料/プロパンガス/給湯/駐車場

※図面と現況が異なる場合は現況を優先させていただきます。

※ピタットハウスの加盟店は独立自営であり、各店舗の責任のもと運営をしております。

ピタットハウス 彦根店

〒522-0052 彦根市長曾根南町433番地2階

近江不動産株式会社

滋賀県知事 免許（10）第1681号

TEL

0749-23-2302

FAX

0749-23-2878

E-Mail

fudosan@nasu-net.co.jp

手数料

| | | | | |
|----------|----|----|----|------|
| 手数料の割合 | 貸主 | 0% | 借主 | 100% |
| 手数料配分の割合 | 元付 | 0% | 客付 | 100% |

取引態様：媒介

情報公開日：2024/01/08

詳しくは Web で

www.pitat.com



物件名称

ミュゼ

64,000円

共益費：5,000円

205号室

最寄駅

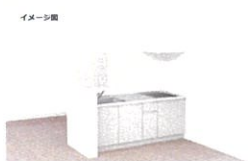
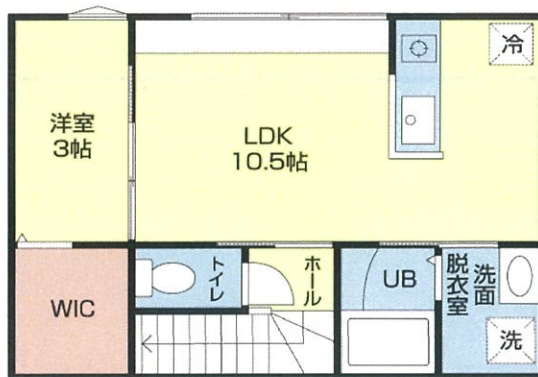
J R 東海道本線
「南彦根駅」徒歩21分

間取り

1LDK / 37.83㎡

2024年1月下旬ごろ完成予定の新築1LDKアパート！

防犯カメラ付きで女性の方も安心です！リビングのカウンターには女性に向けた鏡を設置（2階のみ）！番号式の電子ロックで開錠・施錠がスムーズに！／敷地内にゴミ集積所あり！民間業者によりゴミの仕分けが楽に！



information

コンビニ：ローソン彦根後三条町店 (335m)
 スーパー：Pマートサンベデック店 (922m)
 ドラッグストア：スギ薬局彦根中央店 (231m)
 複合モール：ファッションセンターしまむら彦根店 (552m)
 ホームセンター：アヤハディオ南彦根店 (1113m)
 病院：医療法人恭昭会彦根中央病院 (1346m)
 小学校：彦根市立平田小学校 (594m)
 大学：国立滋賀大学彦根キャンパス (2806m)
 公園：福満公園 (1717m)

物件概要

- 所在地：彦根市平田町1009（仮）- 205号室
- 交通：J R 東海道本線／南彦根駅 徒歩21分
近江鉄道本線／彦根口駅 徒歩16分
J R 東海道本線／彦根駅 徒歩29分
- 構造：木造 2階建
- 所在階：地上2階部分
- 専有面積：37.83㎡（1LDK）
- 完成年月：2024年01月

契約条件

- 賃料 64,000 円 共益費：5,000円 礼金：0ヶ月 敷金：1ヶ月
- 契約期間：2年(普通借家)
 - 入居時期：2024年01月下旬予定
 - 保険等：要加入(18,000円 2年)
 - 保証会社：必加入(賃料等総額の50% (初回)、賃料等総額の1% (月額))

駐車場(4,400円/月)【その他月額費用】：町費(200円)/水道料(3,300円)【その他】：仲介手数料(1.1ヶ月)/更新料(更新後賃料の1ヶ月)/※退去時にハウスクリーニング費用33,000円(税込) が必要です。
 ※駐車場軽区画3,300円
 ※短期解約違約金制度あり(6か月以内の解約は賃料の2か月分、12か月以内の解約は賃料の1か月分)

設備 / 特記

宅配BOX/バス・トイレ別/温水洗浄便座/浴室乾燥機/追焚機能/洗面所独立/シャワー付洗面化粧台/室内洗濯機置場/2口コンロ/IHクッキングヒーター/ウォークインクローゼット/シューズボックス/トランクルーム/エアコン/照明器具/モニター付インターホン/防犯カメラ/ネット使用料無料/プロパンガス/給湯/駐輪場

※図面と現況が異なる場合は現況を優先させていただきます。
 ※ピタットハウスの加盟店は独立自営であり、各店舗の責任のもと運営しております。

ピタットハウス 彦根店

〒522-0052 彦根市長曾根南町433番地2階

近江不動産株式会社

滋賀県知事 免許 (10) 第 1681号

TEL

0749-23-2302

FAX

0749-23-2878

E-Mail

fudosan@nasu-net.co.jp

手数料

| | | |
|----------|-------|---------|
| 手数料負担の割合 | 貸主 0% | 借主 100% |
| 手数料配分の割合 | 元付 0% | 寄付 100% |

取引態様：媒介

情報公開日：2024/01/08

詳しくは Web で

www.pitat.com



物件名称

ミューゼ
64,000円

共益費：5,000円

206号室

最寄駅

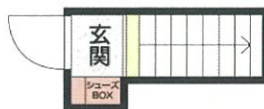
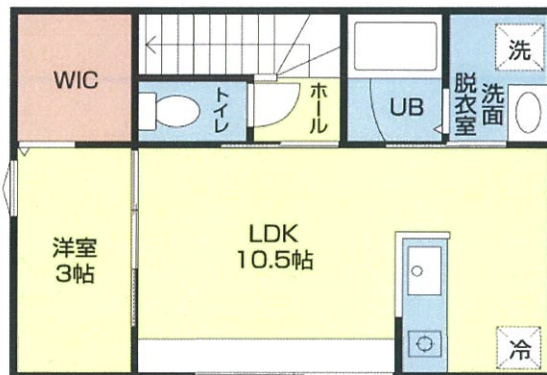
J R 東海道本線
「南彦根駅」徒歩21分

間取り

1LDK / 37.83㎡

2024年1月下旬ごろ完成予定の新築1LDKアパート！

防犯カメラ付きで女性の方も安心です！リビングのカウンターには女性に向けた鏡を設置（2階のみ）！番号式の電子ロックで開錠・施錠がスムーズに！／敷地内にゴミ集積所あり！民間業者によりゴミの仕分けが楽に！



information

コンビニ：ローソン彦根後三条町店 (335m)
 スーパー：Pマートサンベデック店 (922m)
 ドラッグストア：スギ薬局彦根中央店 (231m)
 複合モール：ファッションセンターしまむら彦根店 (552m)
 ホームセンター：アヤハディオ南彦根店 (1113m)
 病院：医療法人恭昭会彦根中央病院 (1346m)
 小学校：彦根市立平田小学校 (594m)
 大学：国立滋賀大学彦根キャンパス (2806m)
 公園：福満公園 (1717m)

物件概要

- 所在地：彦根市平田町1009 (仮) - 206号室
- 交通：J R 東海道本線/南彦根駅 徒歩21分
近江鉄道本線/彦根口駅 徒歩16分
J R 東海道本線/彦根駅 徒歩29分
- 構造：木造 2階建
- 所在階：地上2階部分
- 専有面積：37.83㎡ (1LDK)
- 完成年月：2024年01月

契約条件

- 賃料 64,000 円 共益費：5,000円 礼金：0ヶ月 敷金：1ヶ月
- 契約期間：2年(普通借家)
 - 入居時期：2024年01月下旬予定
 - 保険等：要加入(18,000円 2年)
 - 保証会社：必加入(賃料等総額の50% (初回)、賃料等総額の1% (月額))

駐車場(4,400円/月)【その他月額費用】：町費(200円)/水道料(3,300円)【その他】：仲介手数料(1.1ヶ月)/更新料(更新後賃料の1ヶ月)/※退去時にハウスクリーニング費用33,000円(税込) 必要です。
 ※駐車場軽区画3,300円
 ※短期解約違約金制度あり (6か月以内の解約は賃料の2か月分、12か月以内の解約は賃料の1か月分)

設備 / 特記

宅配BOX/バス・トイレ別/温水洗浄便座/浴室乾燥機/追焚機能/洗面所独立/シャワー付洗面化粧台/室内洗濯機置場/2口コンロ/IHクッキングヒーター/ウォークインクローゼット/シューズボックス/トランクルーム/エアコン/照明器具/モニター付インターホン/防犯カメラ/ネット使用料無料/プロパンガス/給湯/駐輪場

※図面と現況が異なる場合は現況を優先させていただきます。
 ※ピタットハウスの加盟店は独立運営であり、各店舗の責任のもと運営しております。

ピタットハウス 彦根店

〒522-0052 彦根市長曾根南町433番地2階

近江不動産株式会社

滋賀県知事 免許 (10) 第 1681号

TEL

0749-23-2302

FAX

0749-23-2878

E-Mail

fudosan@nasu-net.co.jp

手数料

| | | | | |
|----------|----|----|----|------|
| 手数料負担の割合 | 貸主 | 0% | 借主 | 100% |
| 手数料配分の割合 | 元付 | 0% | 寄付 | 100% |

取引態様：媒介

情報公開日：2024/01/08

詳しくは Web で

www.pitat.com

